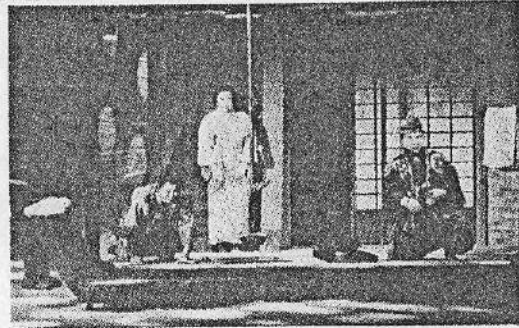


# 日本語オペラ「夕鶴」

## 米国で初公演

日米 劇場



演されているが、日本人スタッフによる本格オペラとしては米国初公演となり、国際交流基金をはじめ、トヨタ、日産などの日系企業も後援している。

主役は二期会の栗林義信(バリトン)、岡村喬生(バス)、大阪

### カードでチェックイン

#### ヒルトンで開始

ロサンゼルス・エアポート・ヒルトン・ホテルはこのほどチェックイン、チェックアウトが自分でできる自動装置、エグゼクティブ・エクスプレスを設置、忙しいビジネスマンの間で便利なサービスと話題を呼んでいる。

使用方法はクレジットカードを自動装置のマグネティック・リーダーの部分に入れるとあらかじめ予約した部屋の説明がモニターに写しだされる。部屋のタイプ、料金、予定宿泊日数などを確認し、

二期会の田中千恵子(ソプラノ)、細川維(テナー)。演出家・小田健也氏を含め、一行七人が日本から、音楽は地元ロサンゼルスの日系交響楽団(菊川曉指揮)が担当する。村の子ども達役には日本語補習校の東西学園の児童たちが選ばれ、現在舞台の練習を行っている。

公演時間は両日とも午後七時半。チケットは初日がレセプションを含め五十枚、二日目が十枚、二十六八〇―三七〇〇。



コンファーム・ボタンを押すとタイプされたレジストレーション・カードでチェックイン。

本年度のロサンゼルス国際映画祭が三月十四日から三十一日まで市内二か所の映画館で開催される。約二十か国から計百五十作品が参加、ウェストウッドのマンズ・トリプレックス劇場とフォースター劇場で上映される。初日のギャラ・オープニングはマンズ・チャイニーズ劇場で開催、今年の英国映画祭は地下駐車場。

### LA 国際映画祭

#### 日本作品は七本

本年度のロサンゼルス国際映画祭が三月十四日から三十一日まで市内二か所の映画館で開催される。約二十か国から計百五十作品が参加、ウェストウッドのマンズ・トリプレックス劇場とフォースター劇場で上映される。初日のギャラ・オープニングはマンズ・チャイニーズ劇場で開催、今年の英国映画祭は地下駐車場。

### 「KANSAI」が開店

#### サンタモニカに本格割烹

寿司、割烹を専門とした和食レストラン「KANSAI」が、一日にサンタモニカに開店、招待客約三百人を集め、オープニング・パーティを開いた。経営は立川インターナショナル(本社ロサンゼルス、資本金三十一万ドル、ピーター立川社長)で、新しいオフィス・ショッピング・コンプレックス「コロラド・プレイス」の一階。

「これからのレストランは健康とファッション性が決め手」(立川氏)と従来の寿司、天ぷら、スキヤキのワンパターンの日本食から抜け出し、本格的割烹の味をアメリカ人にも広めたいとしている。店の名は味の起源である「関西」とアメリカのファッション界でも知名度の高い山本寛斉にひっかけ「KANSAI」。



基本に一品料理は約六十種。値段はアラカルト二ドルからと手頃。野菜のたきあわせ、黄金焼き、エビしんじょう、田楽、タイの酒蒸しなどオーセンティックなものから和風八宝菜、青菜のクリーム煮などオリジナルのものもある。懐石料理(三十五ドル)からは予約で受ける。寿司カウンター十五席、割烹カウンター十一席、ダイニング五十五

### 航空会社と時刻表 (3月)

ロサンゼルス→成田 (翌日着)						
航空会社	TEL	便	ロス発	成田着	ロス発	備考
日本航空	620-9580	JL 061	11:55	16:20	直行	毎日
		JL 063	09:55	14:20	直行	水・土
		JL 065	09:55	14:20	直行	金・日
パンアメリカン	670-7301	PA 021	11:30	14:45	直行	毎日
ノースウエスト	380-1511	NW001	12:35	17:05	直行	毎日 大阪可
ハリグ航空	800 468 2744	RG 830	08:50	13:30	直行	月・木
		RG 832	08:50	13:30	直行	土
中華航空	800 662 1428	CI 007	12:35	16:30	SF発	羽田着 火・金
大韓航空	484-1900	KE 001	08:40	17:20	赤木・水・金・土	羽田発
タイ航空	800 428 6204	TG 741	13:25	15:10	直行	月・木・土
シンガポール航空	655-9270	SQ 011	13:15	18:00	直行	月・木・土

### 成田→ロサンゼルス (同日着)

航空会社	TEL	便	成田発	ロス着	備考	
日本航空	620-9580	JL 062	17:40	10:00	直行	毎日
		JL 064	20:35	12:55	直行	月・日
		JL 066	15:40	08:00	直行	金・日
パンアメリカン	670-7301	PA 022	19:00	12:00	直行	毎日
ノースウエスト	380-1511	NW002	16:35	09:00	直行	毎日
ハリグ航空	800 468 2744	RG 831	19:00	11:40	直行	火・金
		RG 833	18:00	10:40	直行	土
中華航空	800 662 1428	CI 008	17:40	09:30	羽田発	SF着 火・金
大韓航空	484-1900	KE 002	21:30	18:20	赤木・水・金・土	羽田発
タイ航空	800 428 6204	TG 740	19:30	12:00	直行	月・木・土
シンガポール航空	655-9270	SQ 012	17:30	09:50	直行	月・木・土

2425 Colorado Ave  
(COLORADO PLACE)  
Santa Monica, CA  
(213) 829-7301